

BINK
software

BINK Software B.V
Software voor Bouwfysica & Installatietechniek
Dordrecht

Koudebrugberekening

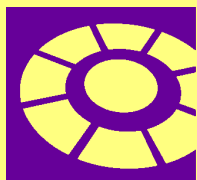
Project : Demo {DEMO}
Mutatiedatum : 3-6-2013
Konstruktiedetail: DXF dak detail

Omschr. : Demonstratie project
Plaats : Dordrecht

Project gegevens

Project : Demo
Omschrijving : Demonstratie project
Plaats : Dordrecht
Aanmaakdatum : 3-6-2013
Mutatie datum : 3-6-2013
Auteur : BINK software BV

Projectrelatie(s)

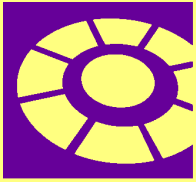


Project : Demo {DEMO} Omschr. : Demonstratie project
Mutatiedatum : 3-6-2013 Plaats : Dordrecht
Konstruktiedetail: DXF dak detail

Opmerkingen

De invoergegevens zijn ontleend aan diverse rekenvoorbeelden uit richtlijnen, normen en publicaties (de gebouwnaam geeft aan welk voorbeeld wordt gegeven)

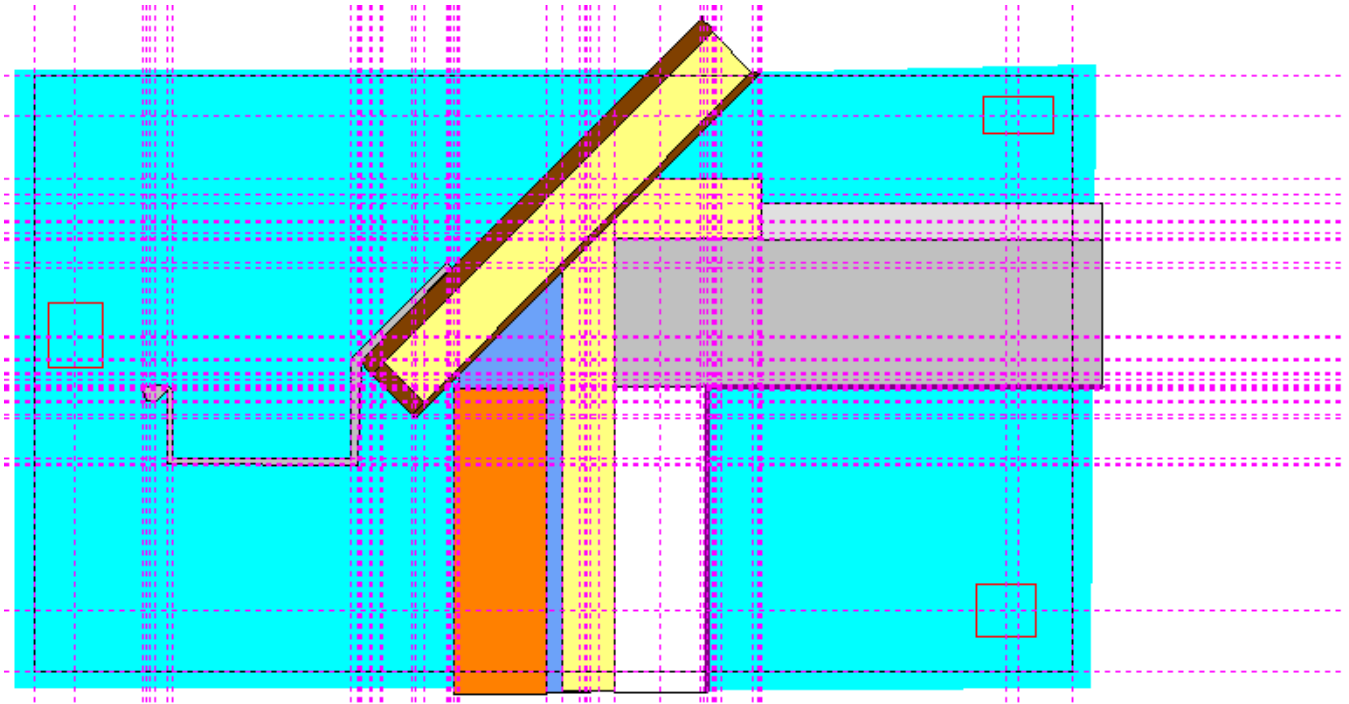
WV ISSO 51: portiekwoning 1e etage
WV ISSO 51: tuinkamerwoning tussenwoning
WV ISSO 53: voorbeeld 1 kantoorgebouw
WV ISSO 57: voorbeeld 1 vrijstaande hal
WV ISSO 57: voorbeeld 2 industriehal
WV NEN 5066/ ISSO 4: eengezinswoning bijlage d
WV NEN 5066/ ISSO 4: kantoor bijlage d
GWG BOA: GGG97 voorbeeld 1
GWG BOA: GGG97 voorbeeld 2
GWG BOA: GGG97 voorbeeld 3
GWGICG :vb glas 4/12/6
GWGICG :vb Geisoleerde steens buitenmuur
GALM 5078: Voorbeeld geluidabsorptieberekening
Ag: NEN 2580: vb blz 39
Aeq: NEN 2057: zie NPR 1088
Vent: NPR 1088: 1999 Galerijwoning syst C
EPC W: NPR 5129:2001 vb1 handboek doorzon
EPC W: NPR 5129:2001 vb1a handboek doorzon
EPC W: NPR 5129:2001 vb2 handboek woongebouw
EPC W: NPR 5129:2004 vb1 handboek doorzon
EPC W: NPR 5129:2004 vb2 handboek
EPC W: NPR 5129:2004 vb bijlage F
EPC U: NPR 2917:2001 vb1 winkelgebouw
EPC U: NPR 2917:2001 vb2 combinatiegebouw
EPC U: NPR 2917:2001 vb3 onderwijsgebouw
EPC U: NPR 2917:2001 vb4 kantoor
EPC U: NPR 2917:2004 vb1 winkelgebouw
EPC U: NPR 2917:2004 vb2 combinatiegebouw
EPC U: NPR 2917:2004 vb3 onderwijsgebouw
EPC U: NPR 2917:2004 vb4 kantoor
EPI W: Gebouw EPIW82
EPI U: Gebouw EPIU75
LUKA: ISSO 62 bijlage 5
Tapwater : Vewin 2005, WB 2.1C
Tapwater : ISSO 30, hoofdstuk 8
Tapwater : ISSO 55, par 3.8.2
Tapwater : ISSO 55, par 3.8.3
U-waarde: NPR 2068: vb D21
U-waarde: NPR 2068 vb D22 isolatie
U-waarde: NPR 2068 vb D22 hout/ ribbe
Koudebrug: DXF dak detail
Koudebrug: NEN 1068 bijlage B.1
Koudebrug: NEN 1068 bijlage B.2
Glaser: Spaltwand vb GC 45 blz 4.17

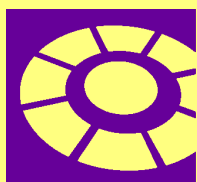


Project : Demo {DEMO}
Mutatiedatum : 3-6-2013
Konstruktiedetail: DXF dak detail

Omschr. : Demonstratie project
Plaats : Dordrecht

Element opbouw





Project : Demo {DEMO}
Mutatiedatum : 3-6-2013
Konstruktiedetail: DXF dak detail

Omschr. : Demonstratie project
Plaats : Dordrecht

Invoergegevens

Gebruikte materialen

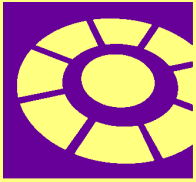
Omschrijving	Materiaal	Lambda [W/(m.K)]
Kalkzandsteen-I	Kalkzandsteen-I	1,00
Onverdicht gewap.-II	niet gedefinieerd	1,10
Kalkzandsteen-I	Gevelklinkers-II	1,00
Miner.wol(na's)-min	Miner.wol(na's)-min	0,04
Miner.wol(na's)-min	Miner.wol(na's)-min	0,04
Naaldhout-I	Naaldhout-I	0,15
Naaldhout-I	Naaldhout-I	0,15
Naaldhout-I	Naaldhout-I	0,15
Cementpleister-I	Cementpleister-I	0,93
Miner.wol(na's)-min	Miner.wol(na's)-min	0,04
Zink	Zink	110,00

Gebruikte luchtelementen

Omschrijving	Type	Spouw	Materiaal	Warmteweerstand [(m ² .K)/W]
	-	Nee	-	0,25
Spouw Vert 24mm R=0.17	-	Ja	Spouw Vert 24mm R=0.17	0,18
buitenlucht	-	Nee	-	0,04

Gebruikte temperaturen

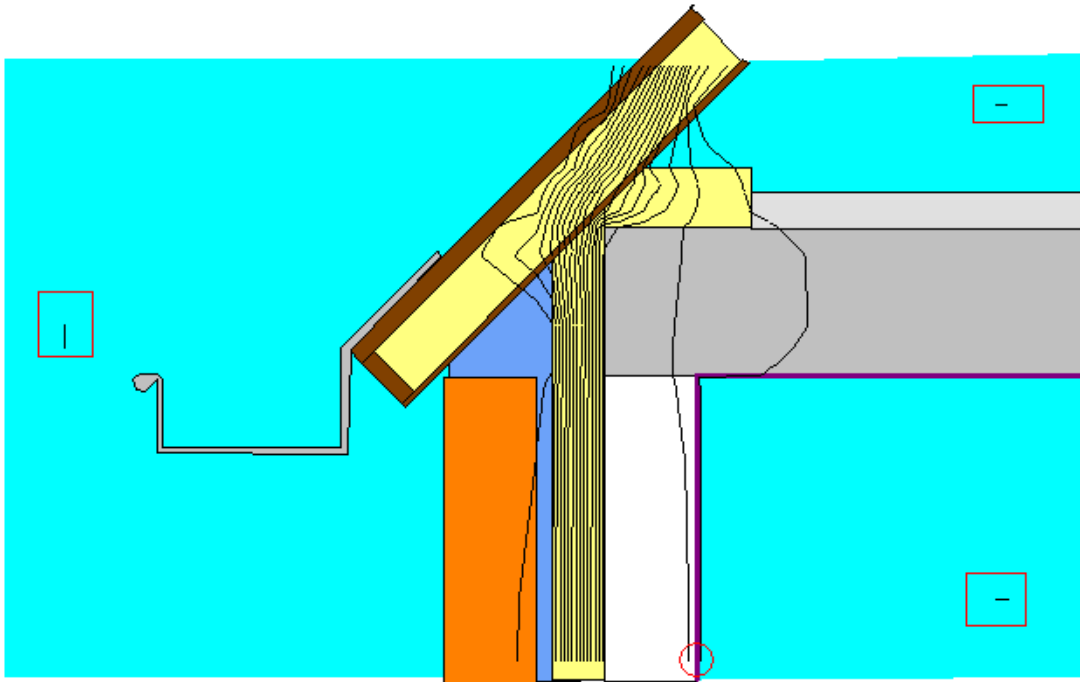
Omschrijving	Type	Temperatuur [°C]
	Extern	0,00
	Intern	18,00
	Intern	18,00



Project : Demo {DEMO}
Mutatiedatum : 3-6-2013
Konstruktiedetail: DXF dak detail

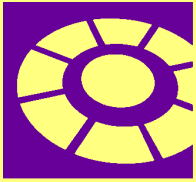
Omschr. : Demonstratie project
Plaats : Dordrecht

Isothermen en resultaten



Isothermen van 0,00[°C] tot 18,00[°C] met stapgrootte 1,00[°C].

Gebruikte nauwkeurigheid	:	0,00010	
Aantal iteratieslagen	:	1163	
Laagste temperatuur op binnenoppervlakte	:	16,07	[°C]
Positie laagste temperatuur in mm	:	x=1361,70	y=671,76
Oppervlakte	:	777	[mm ²]
Warmtestroom	:	3,73	[W]
U waarde	:	0,27	[W/(m ² ·K)]
Rc waarde	:	3,46	[(m ² ·K)/W]
Fri waarde	:	0,89	[°C]



BINK
software

BINK Software B.V
Software voor Bouwfysica & Installatietechniek
Dordrecht

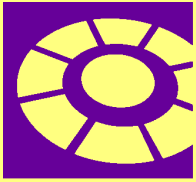
Koudebrugberekening

Project : Demo {DEMO}
Mutatiedatum : 3-6-2013
Konstruktiedetail: DXF dak detail

Omschr. : Demonstratie project
Plaats : Dordrecht

Meldingen

Geen fouten of waarschuwingen.



BINK
software

BINK Software B.V
Software voor Bouwfysica & Installatietechniek
Dordrecht

Koudebrugberekening

Project : Demo {DEMO}
Mutatiedatum : 3-6-2013
Konstruktiedetail: DXF dak detail

Omschr. : Demonstratie project
Plaats : Dordrecht

Bijlagen

1 : Nieuwe bijlage

Geen bestand